



Via un navigateur web :
www.handifaction.fr



Également sur smartphone
avec l'application gratuite

handifaction

Le baromètre de l'accès aux soins des personnes vivant
avec un handicap et de la charte Romain Jacob



**l'Assurance
Maladie**

Agir ensemble, protéger chacun

De la CHARTE ROMAIN JACOB au QUESTIONNAIRE HANDIFACTION

LA  **Charte Romain Jacob**

Le guide éthique de l'accès aux soins des personnes vivant avec un handicap

LE BAROMÈTRE handifaction

Le questionnaire d'évaluation de la mise en œuvre de la Charte Romain Jacob
et de l'accès aux soins des personnes vivant avec un handicap

Handidactique



**l'Assurance
Maladie**

Agir ensemble, protéger chacun



Charte Romain Jacob

La **Charte Romain Jacob** est née de la volonté des personnes vivant avec un handicap d'améliorer leur accès aux soins.

Elle a été rédigée en 2014. À travers **12 grands principes**, elle s'impose comme le véritable guide éthique de l'accès aux soins des personnes vivant avec un handicap.

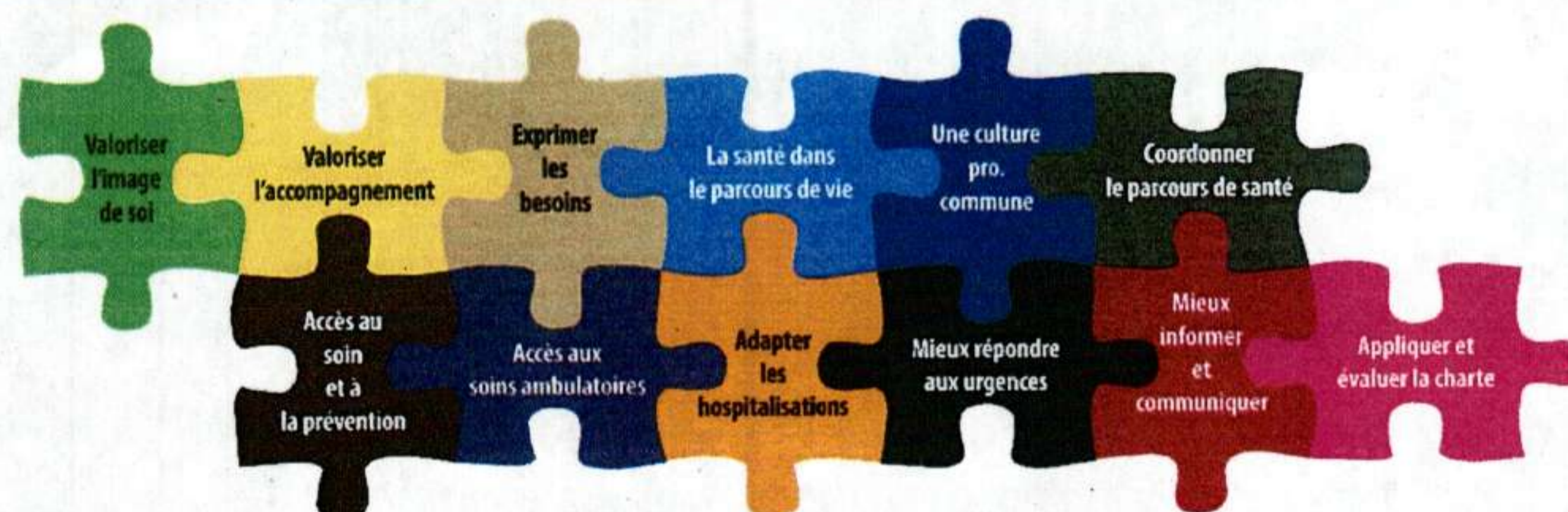


3

Handidactique



Charte Romain Jacob



L'ADN de la **Charte Romain Jacob** créée par l'association Handidactique = un **guide éthique** de l'accès aux soins réalisé **PAR ET POUR** les personnes vivant avec un handicap.

4

Handidactique



handifaction

Pas de charte SANS ÉVALUATION !

En 2015, les personnes vivant avec un handicap souhaitent évaluer elles-mêmes les effets de la Charte et leur accès aux soins.

Cette volonté d'évaluation de la mise en œuvre de la Charte Romain Jacob a débouché sur la création du questionnaire.

handifaction

5



handifaction



- Volonté de mieux **caractériser et objectiver** les problématiques d'accès aux soins des personnes vivant avec un handicap.
- L'objectif : développer des **actions ciblées** et adaptées sur les différents territoires.

L'assurance maladie a retenu le **baromètre Handifaction** comme **outil de référence**.



Caisse régionale
Île-de-France

Intégration à la CRAMIF en janvier 2022 de l'équipe en charge de ce questionnaire ainsi que de la gestion, de l'administration de l'outil et de la production de rapports et d'analyses statistiques qualitatives, géographiques non médicales et strictement anonymes.

6



handifaction



Un outil d'expression
libre et directe.



Handifaction est un outil
de **démocratie sanitaire.**

7

handifaction

Un questionnaire **conçu avec** :



**Les personnes vivant
avec un handicap**



Les soignants



**Les institutions de
l'accompagnement
et du soin**

8

handifaction

Ces rencontres ont débouché sur **4 thématiques fondatrices** :

L'accès à un soignant
(c'est-à-dire ne pas subir de refus ou être contraint à un abandon)

Avoir un accompagnant pendant le soin
(au regard de la loi n°2016-41 du 26/01/2016)

Être informé des soins prodigués et être codécideur

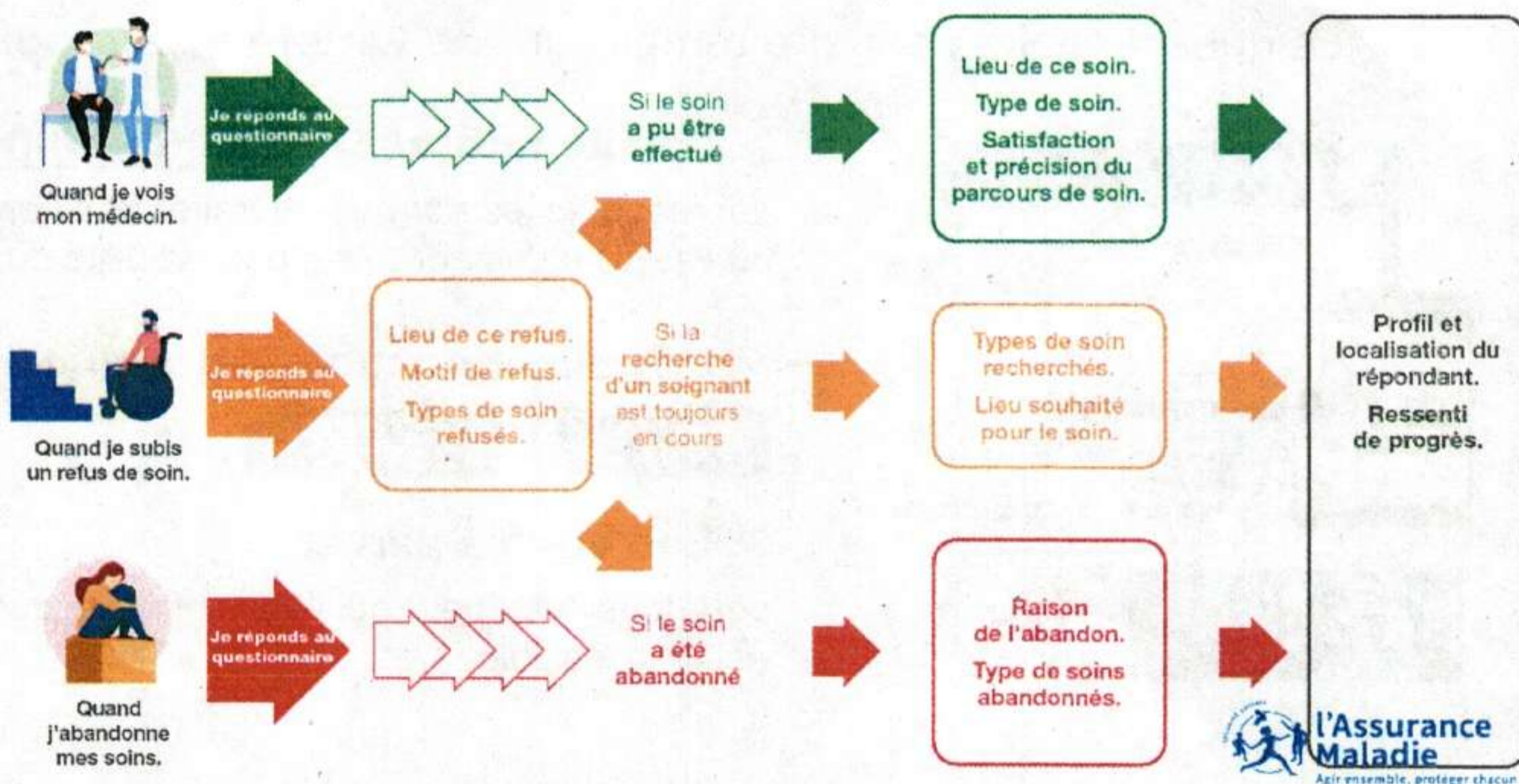
Une prise en compte du ressenti de la douleur

9



handifaction

Le questionnaire peut être complété régulièrement pour chaque soin, qu'il ait pu être effectué ou non.



10



handifaction

Le questionnaire est **rapide et simple à remplir**.



On peut le remplir
en **moins de 5 minutes**.



Il contient **des questions**
et des **sous-questions** selon
les parcours de soin.



Il est écrit en "**Facile à lire**
et à comprendre".

11

 **L'Assurance
Maladie**
Agir ensemble, protéger chacun

handifaction

Le questionnaire peut être rempli sur **une variété de supports**.



➤ **Le site internet handifaction.fr**

qui respecte les normes de traitement des données
du RGPD et les normes d'accessibilité du RGAA.

➤ **L'application mobile gratuite**



➤ **Les envois papier**

pour tous ceux pour qui l'outil informatique
est inaccessible.

12

 **L'Assurance
Maladie**
Agir ensemble, protéger chacun

handifaction

Répondre au questionnaire **aide à améliorer** les soins.



Aide les soignants à **mieux comprendre** les problèmes.



Aide les gens à **se mobiliser** avec les personnes vivant avec un handicap.



Aide à **faire des lois et développer des actions** pour améliorer les soins.

13



handifaction

Il est possible de suivre **les résultats en direct**.

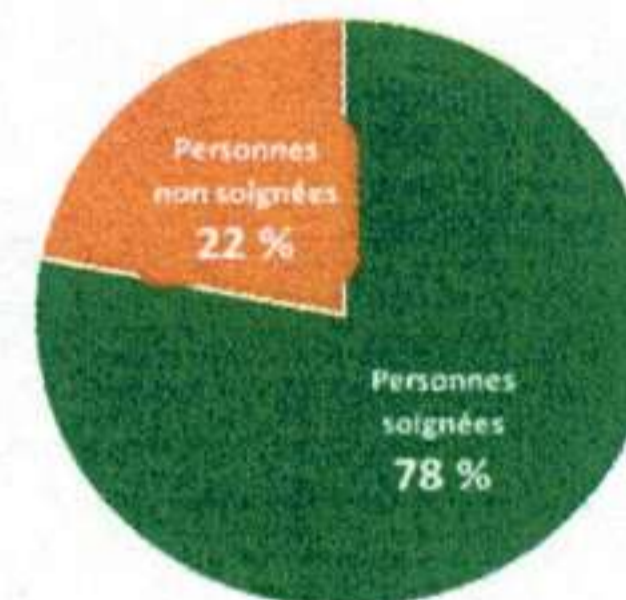
Consulter les résultats

CONSULTER LES RÉSULTATS

Un bouton **directement accessible** pour voir les derniers résultats, sur le site et l'application.



Un suivi en direct **des régions** qui répondent.



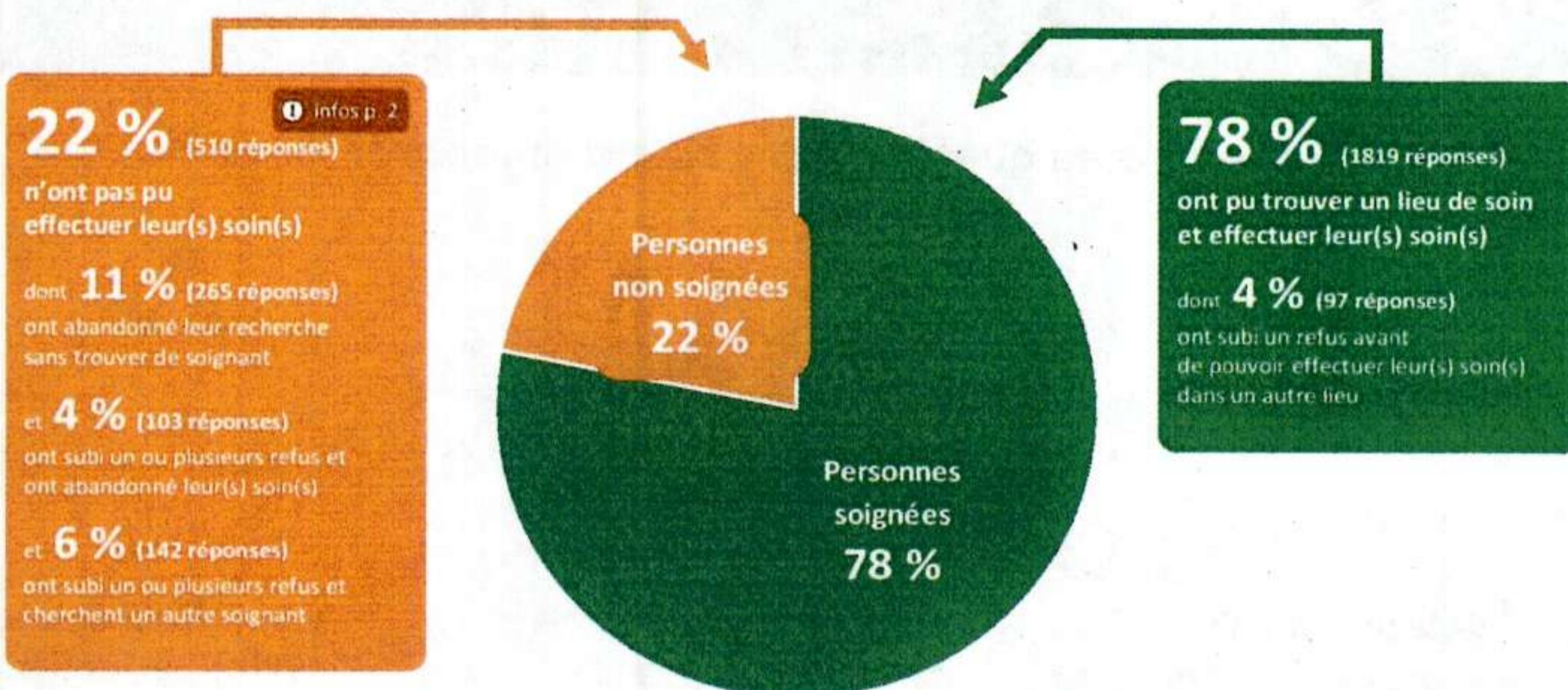
Les résultats du **dernier trimestre**.

14



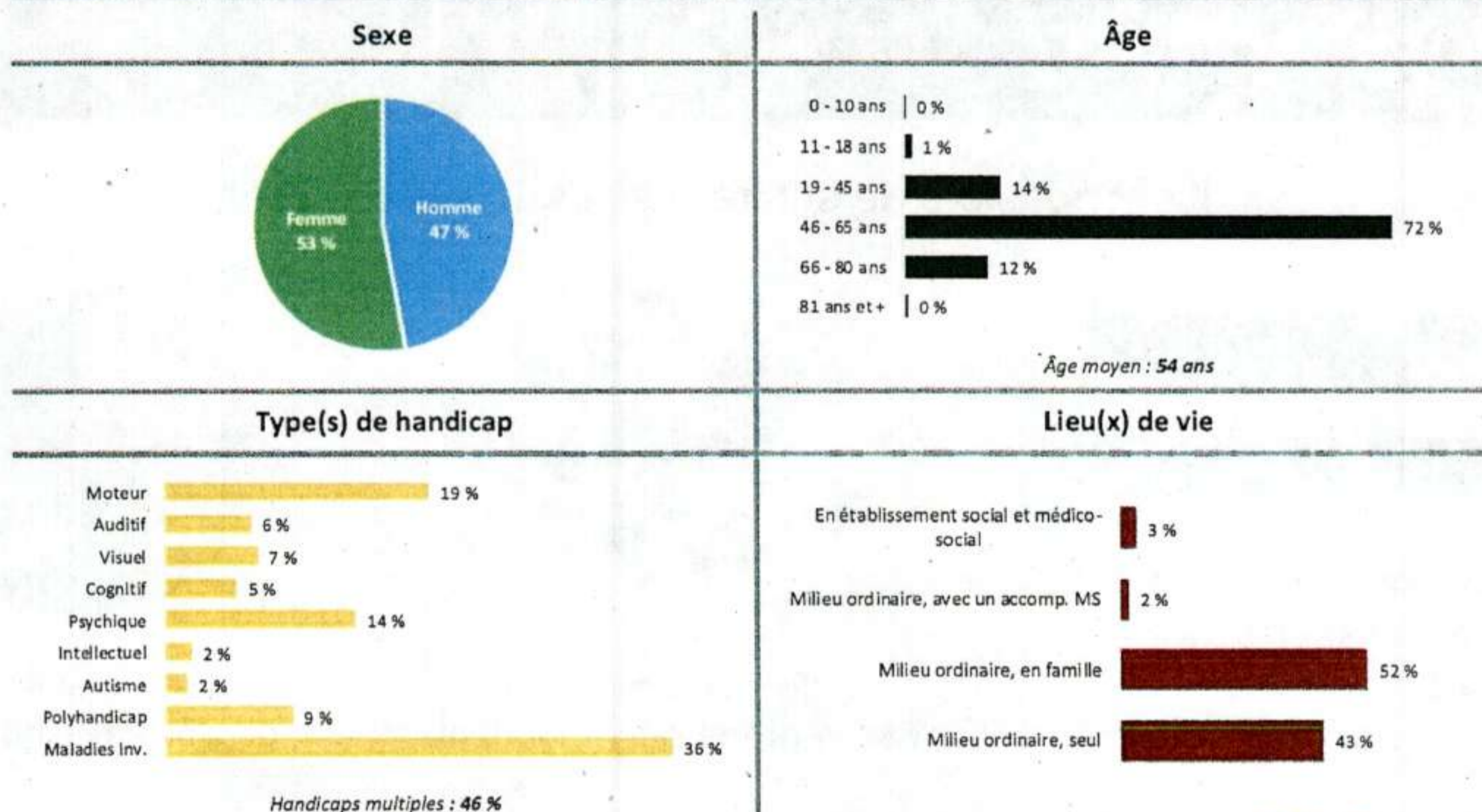
Vue générale de l'accès aux soins

Effectif concerné : 2329 réponses



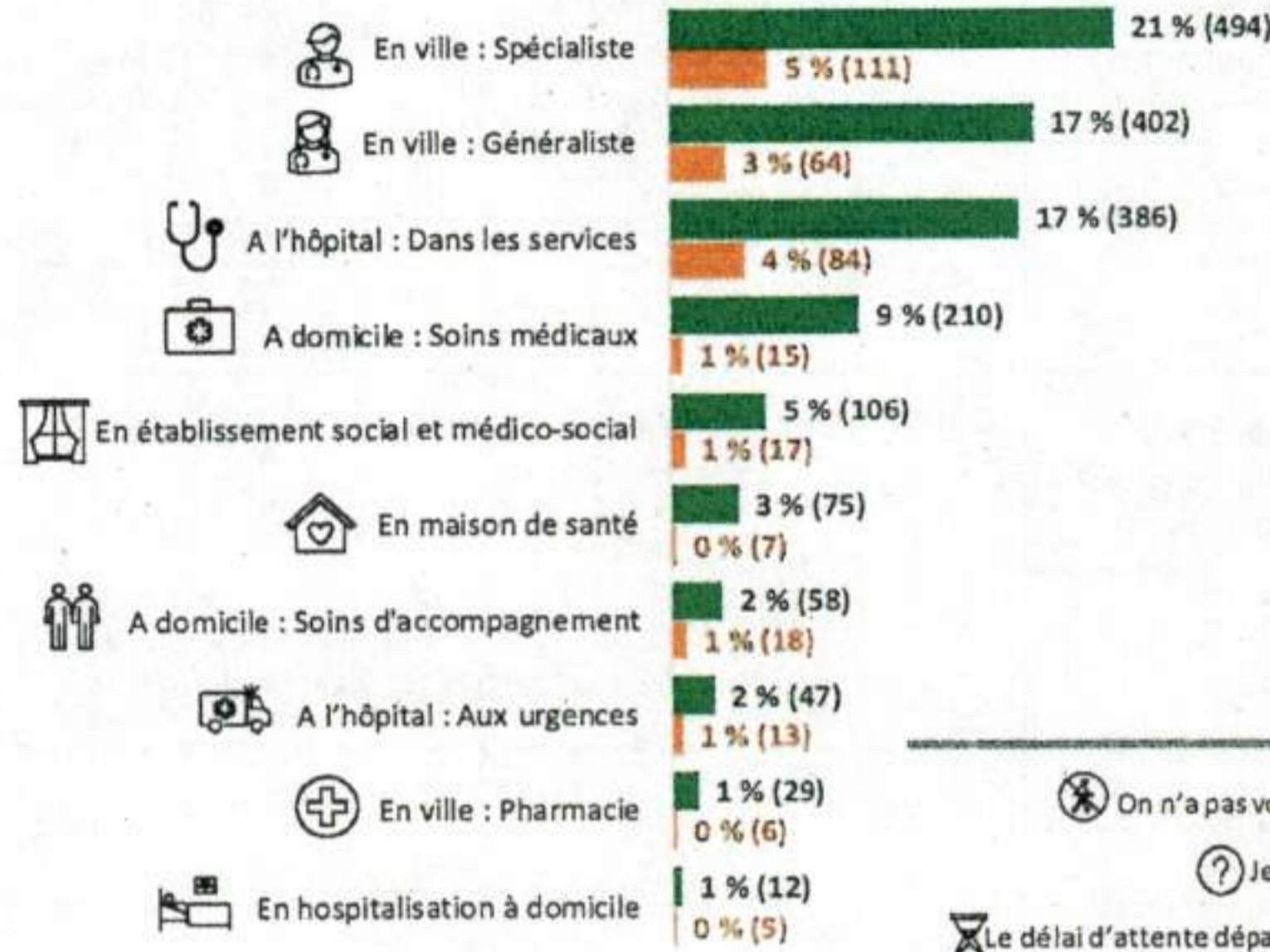
Profils des répondants

Effectif concerné : 2329 réponses

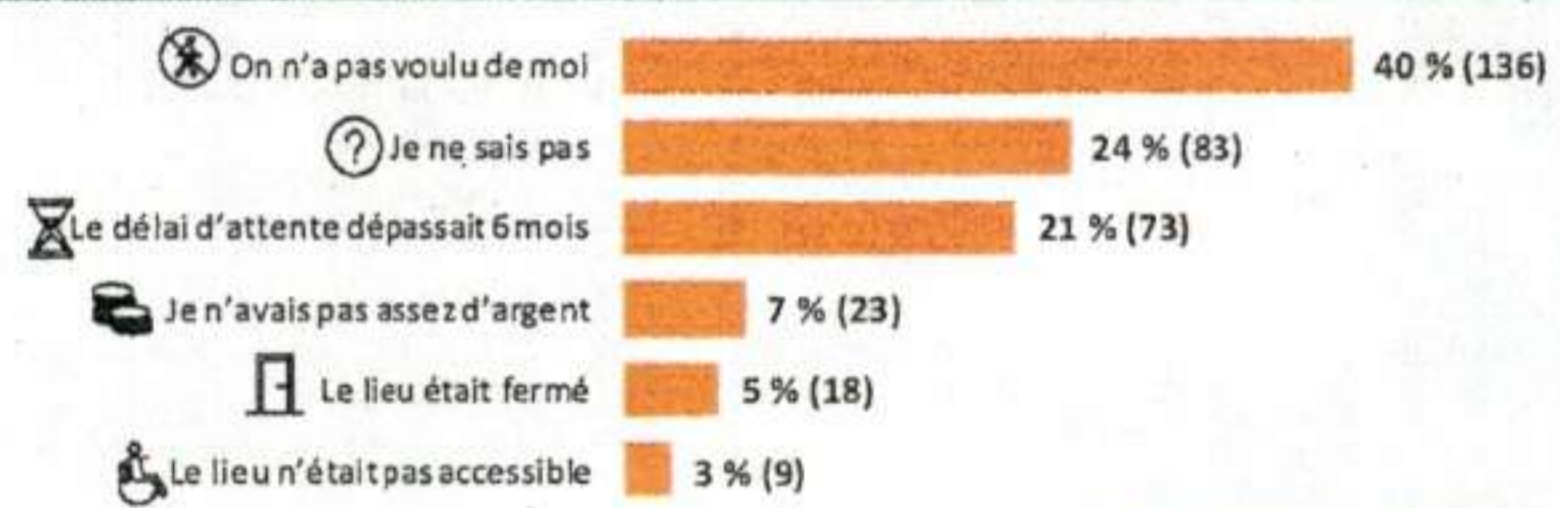


Légende : ■ Lieux où les soins ont été effectués ■ Lieux où ont été subi les refus

Premier trimestre 2022



Motifs de refus



17

Données France entière du 1^{er} janvier au 31 mars 2022.



Types de soins abandonnés

Une réponse peut concerner plusieurs types de soins



Types de soins recherchés, après avoir subi un refus de soin

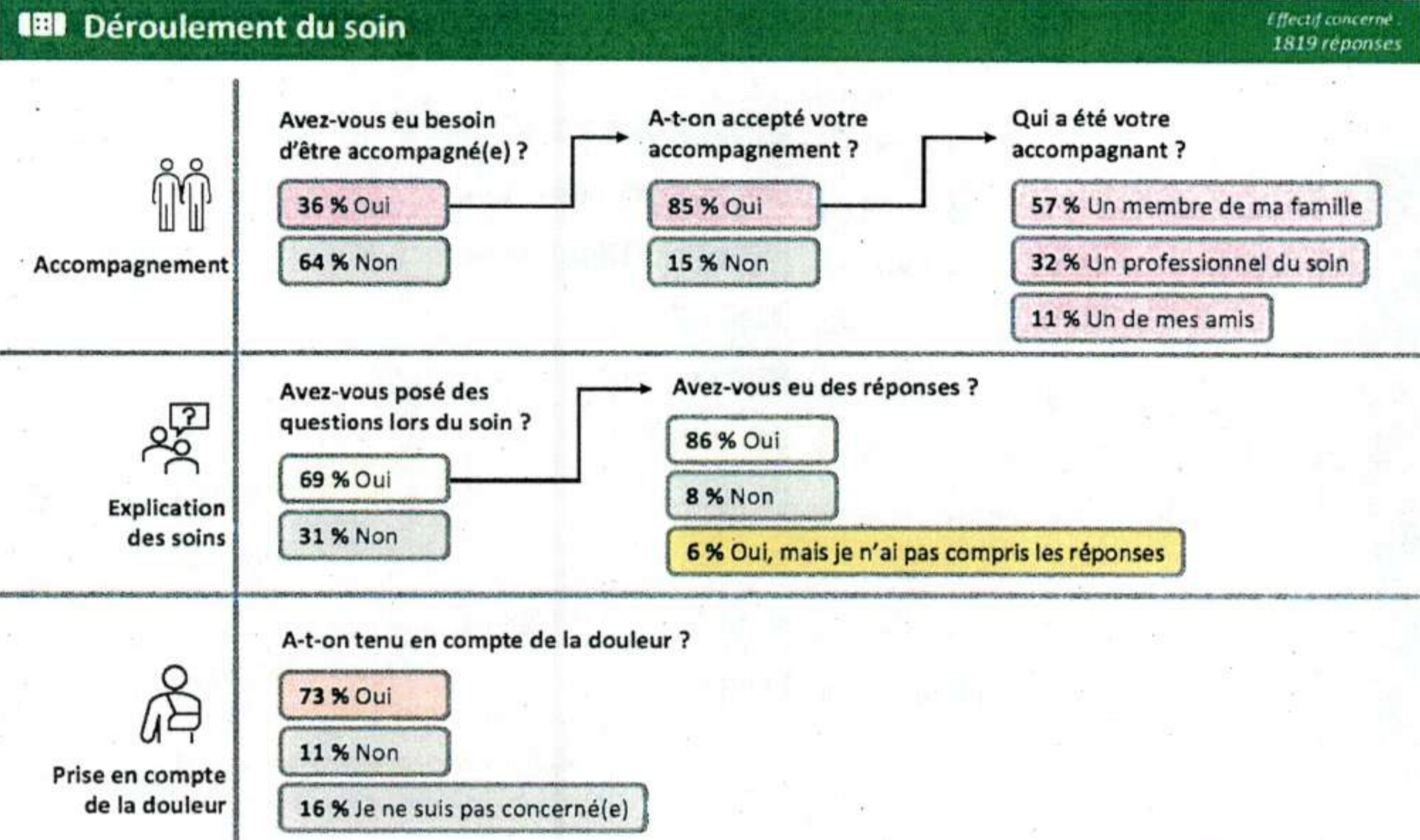
Une réponse peut concerner plusieurs types de soins



18

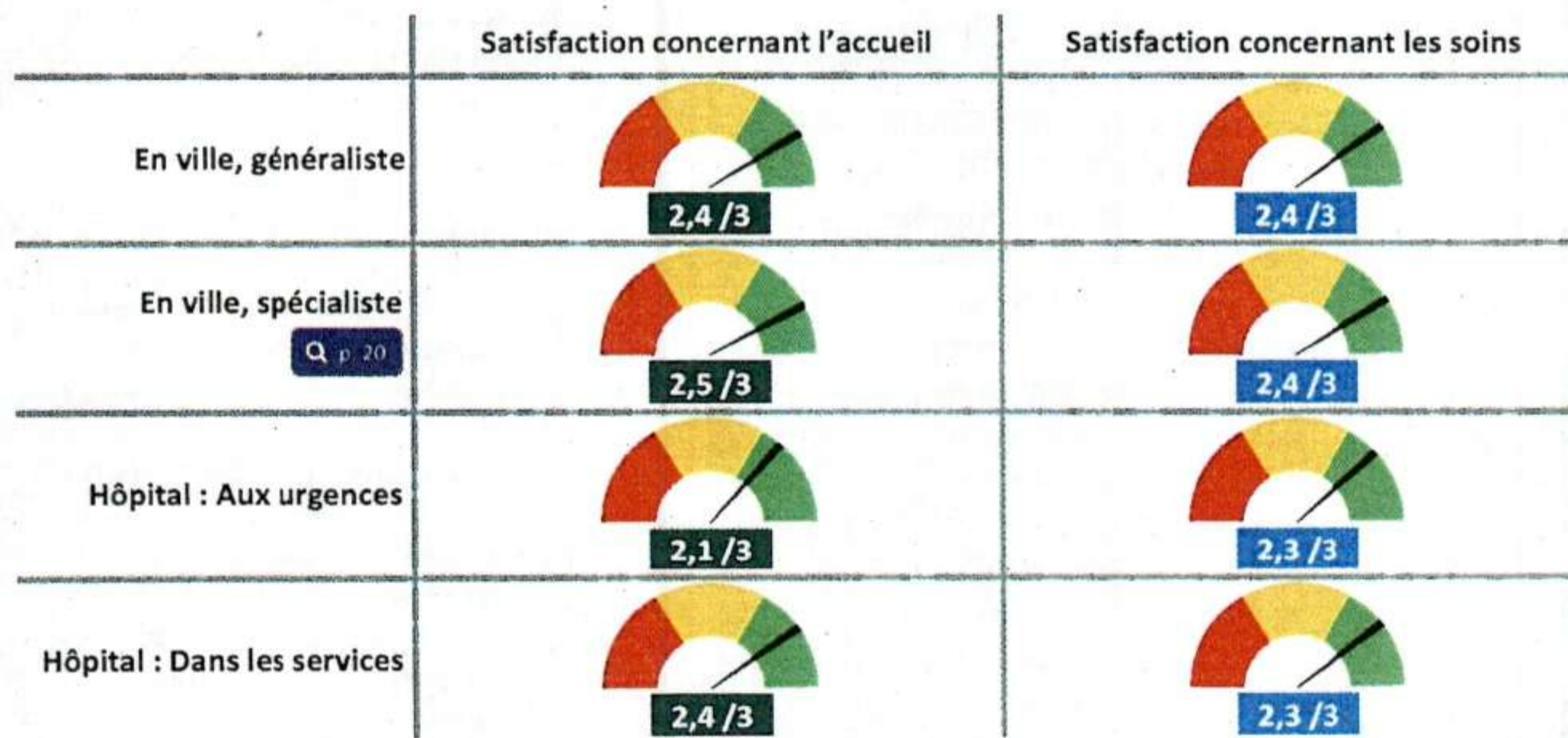
Données France entière du 1^{er} janvier au 31 mars 2022.





19

Données France entière du 1^{er} janvier au 31 mars 2022.



20

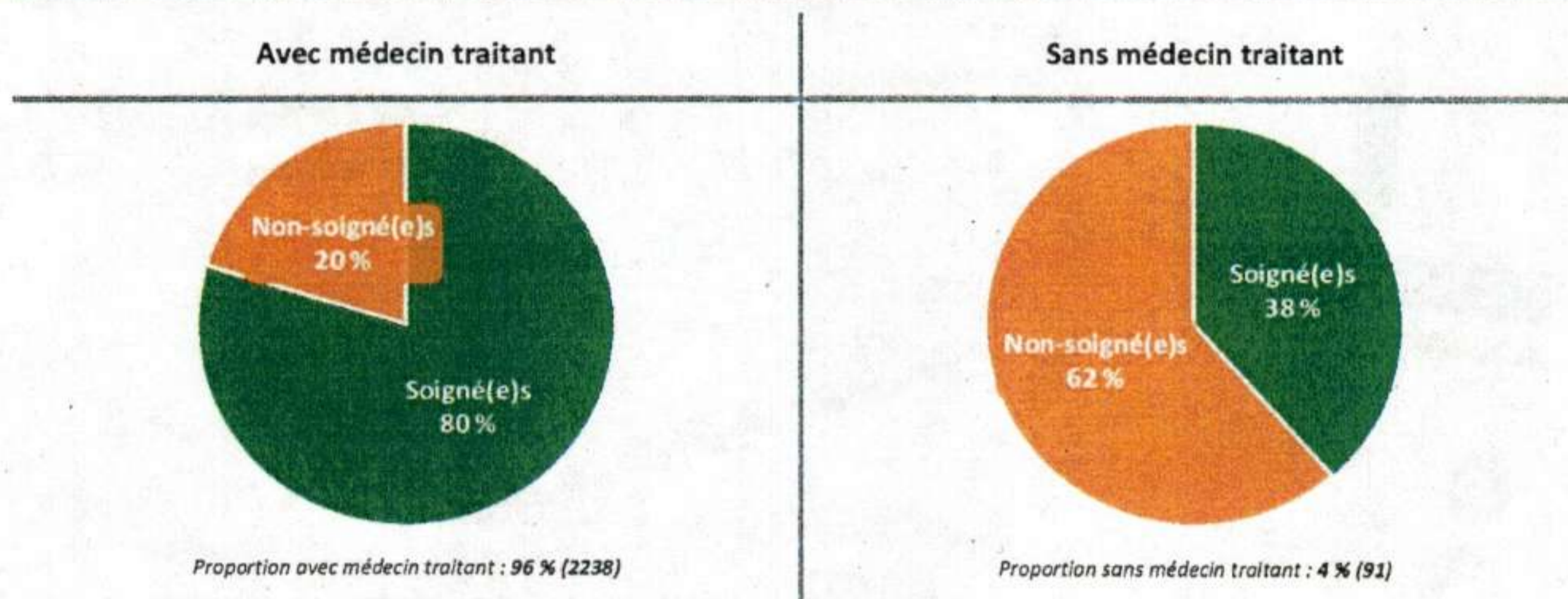
Données France entière du 1^{er} janvier au 31 mars 2022.



Exemples d'analyses d'un bilan trimestriel

Taux de soin selon la possession d'un médecin traitant

Effectif concerné : 2329 réponses



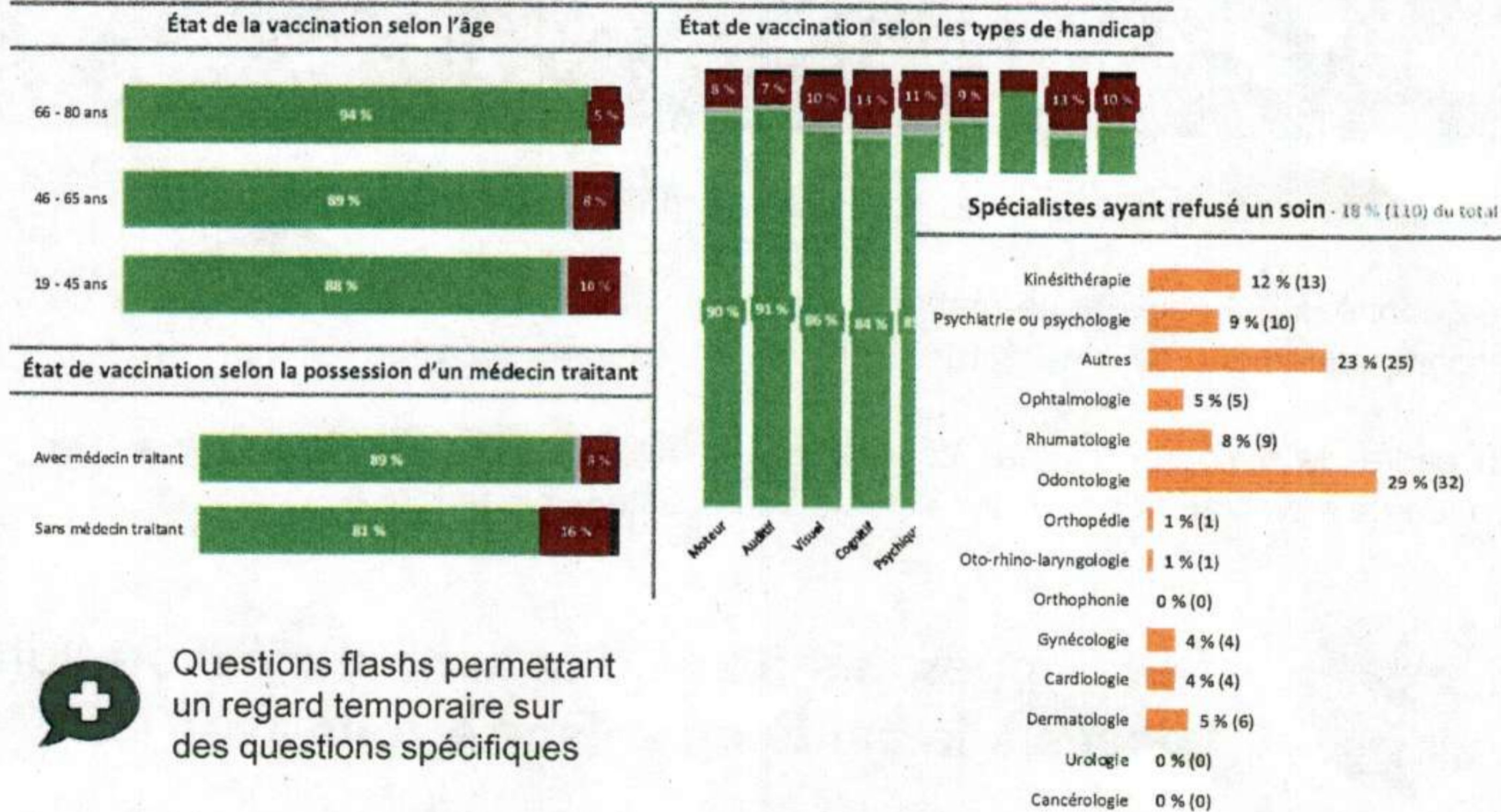
21

Données France entière du 1^{er} janvier au 31 mars 2022.



Exemples d'analyses d'un bilan trimestriel

Légende : ■ Non vacciné ■ Vaccination partielle ■ Vaccination complète ■ Prévoit de le faire



Questions flashs permettant un regard temporaire sur des questions spécifiques

22

Données France entière du 1^{er} janvier au 31 mars 2022.



Exemples d'autres formats d'analyse et d'études spécifiques, produites sur commande ou pour approfondir des observations internes

23

handifaction

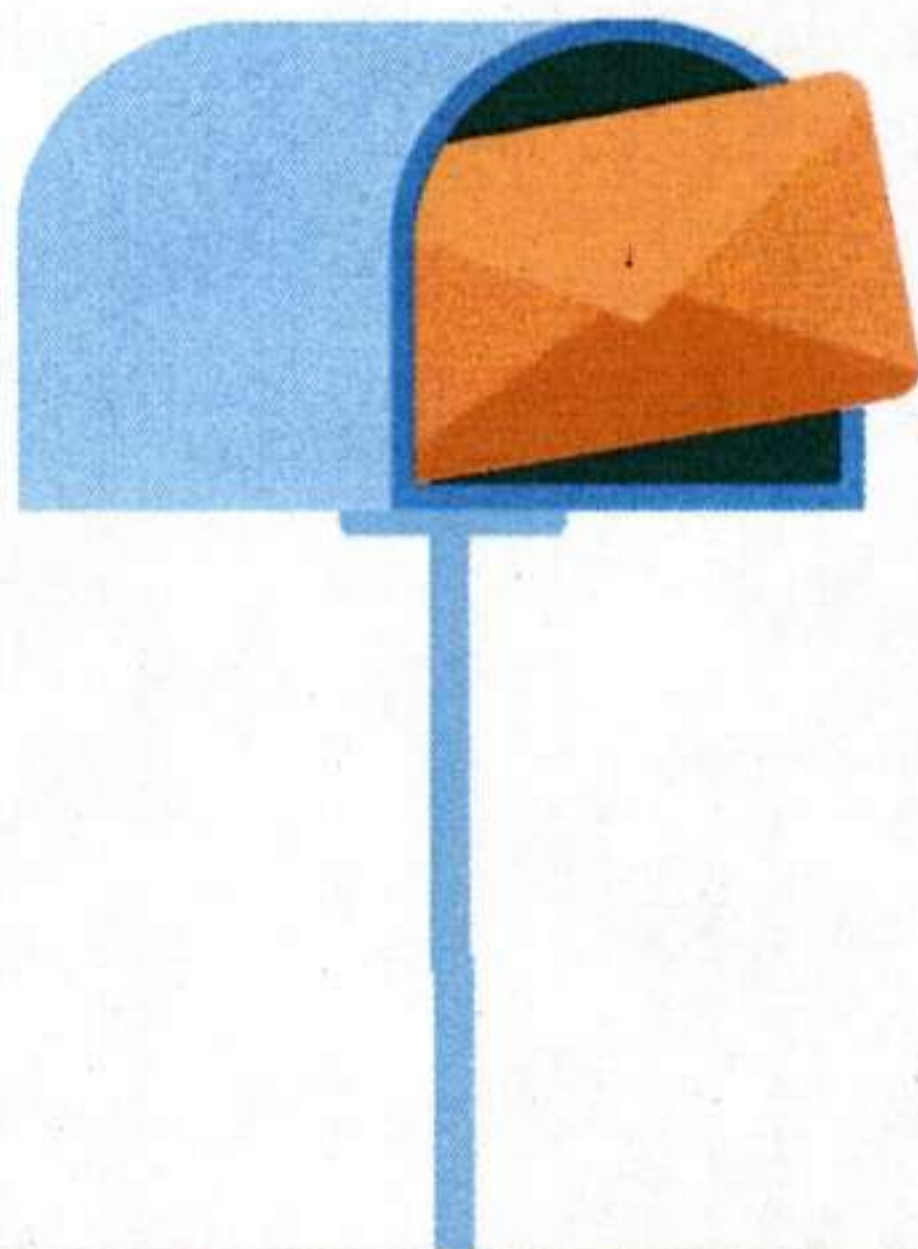
- Des données mobilisatrices qui ne sont pas individualisées, donc **non stigmatisantes**.
- Des données qui peuvent permettre d'**organiser un dialogue avec les acteurs** du soin et de l'accompagnement, pour **réfléchir à la mise en œuvre d'actions de progrès**.
- Un cadre de dialogue à créer, soit dans le cadre existant (CTS, CLS etc.), soit en créant un groupe de travail ad-hoc avec les acteurs de la santé sur le territoire.



Développer des plans d'actions d'amélioration de l'accès à la santé en liaison étroite avec les ARS.

24

handifaction



Pour toute demande de renseignements, de résultats
ou d'études spécifiques

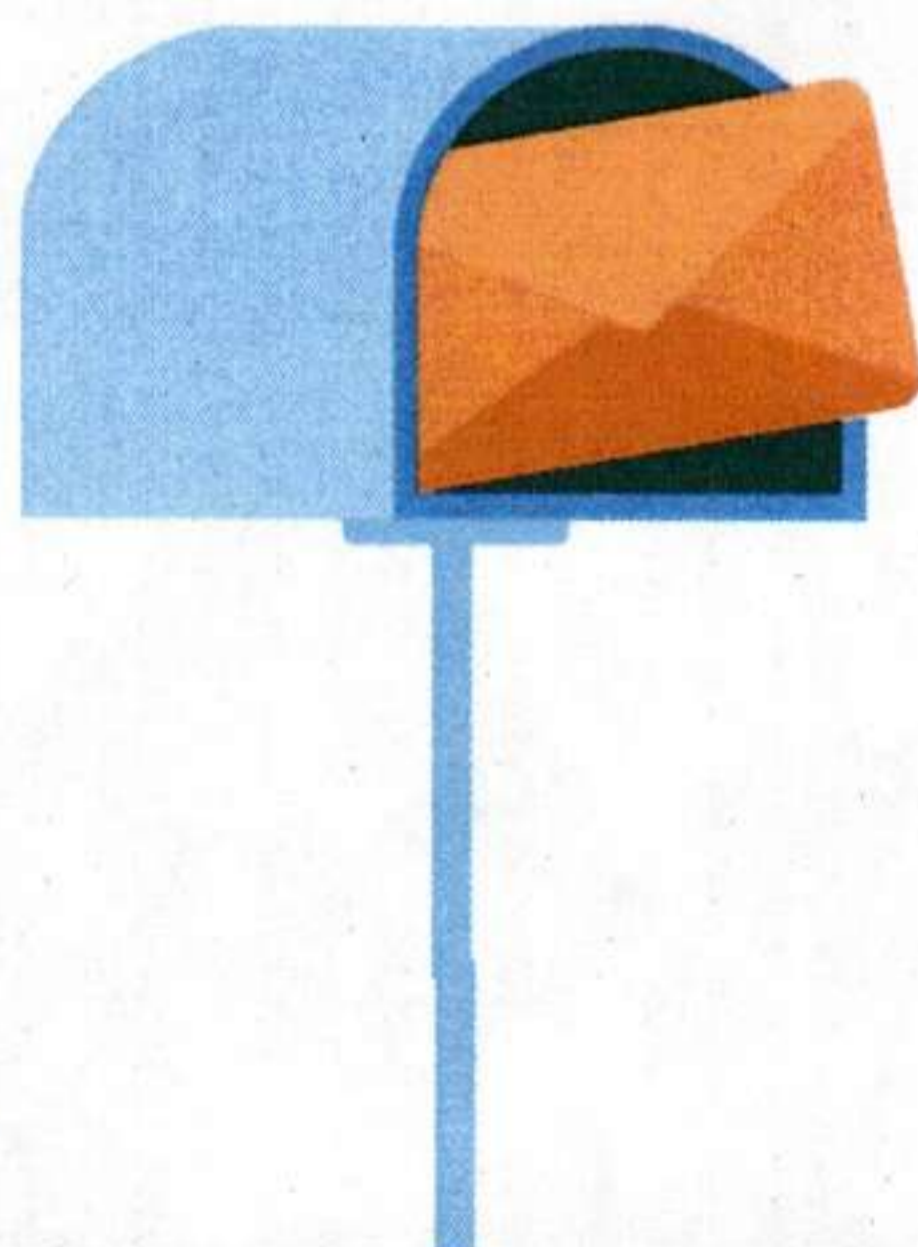


handifaction.cramif@assurance-maladie.fr

25



handifaction



Suivez notre actualité en vous inscrivant à la
newsletter mensuelle Handifaction

Rendez-vous en bas de
la page d'accueil du site handifaction.fr

Inscrivez-vous à la newsletter

Pour recevoir toutes les actualités et nouveautés du questionnaire Handifaction, inscrivez votre adresse e-mail ci-dessous



Votre adresse e-mail

Consentement

J'accepte de recevoir cette newsletter et je comprends
que je peux me désabonner facilement à tout moment

Valider mon inscription

26



